

**НОВОСИБИРСКАЯ ОБЛАСТЬ
НОВОСИБИРСКИЙ РАЙОН
МОУ - КРИВОДАНОВСКАЯ СОШ №23**

Учебный проект

**Антропогенное воздействие
на окружающую среду
села Криводановка**

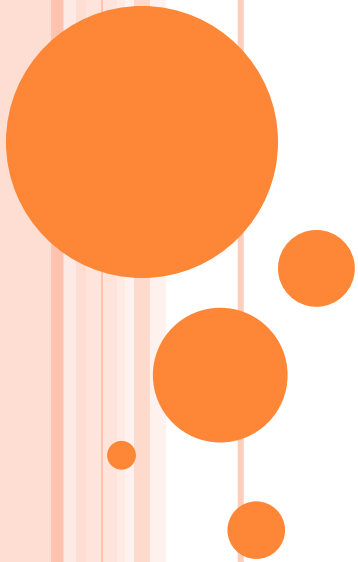
Автор: учитель географии -Кипоренко Н.Г.

с. Криводановка, 2011

ИДЕЯ

**Природа не может
перечить человеку, если
человек не перечит ее
законам.**

А.Герцен



УЧАСТНИКИ ПРОЕКТА



Учащиеся 8-9кл.

Учитель географии

Руководитель
школьного музея

МЕСТО, ДАТА, ОБОРУДОВАНИЕ

ГДЕ?

1. с. Криводановка
2. школа №23
3. Предприятия
4. Окрестности села

ЧТО?

1. Инструкции
2. Карты
3. Книги
4. Цифровой фотоаппарат
5. Интернет-ресурсы
6. Компьютер

КОГДА?

1. Март - апрель
2. Апрель - май
3. Сентябрь - октябрь



ПЛАН МЕРОПРИЯТИЯ

Подготовительный
(целеполагающий)
этап

Основной
(практический)
этап

Итоговый
(рефлексивный)
этап



ЭТАПЫ (ПОДРОБНЫЙ ПЛАН)



- Определение состава групп;
- Роль каждого участника в группе.
- Нахождение информации по теме;
- Обработка информации, выделение требуемого.
- Соединение отдельных информационных данных всех участников групп;
- Подготовка творческих работ, презентаций.
- Защита презентаций, докладов.
- Подведение итогов работы за определённый период.
- Планирование новых проектов.





МОБИЛЬНЫЕ ГРУППЫ

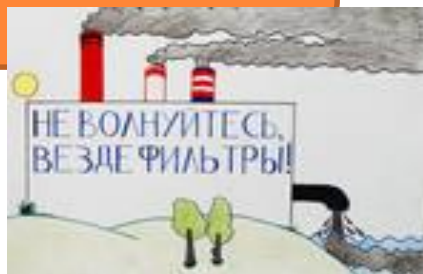


I группа – работа с текстовыми документами, фотографиями

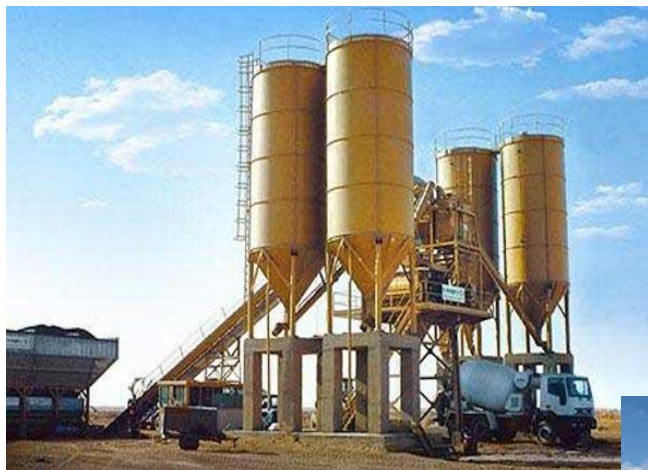
II группа – работа на территории песчанного карьера и котлована

III группа – экскурсии на предприятия

IV группа – работа с ПК (фациями)



ТЕРРИТОРИАЛЬНЫЕ ПРЕДПРИЯТИЯ



Бетонный завод
(строительство)



Кудряшовский
свинокомплекс



Завод «ВЕКА»



Мясоконсервный завод



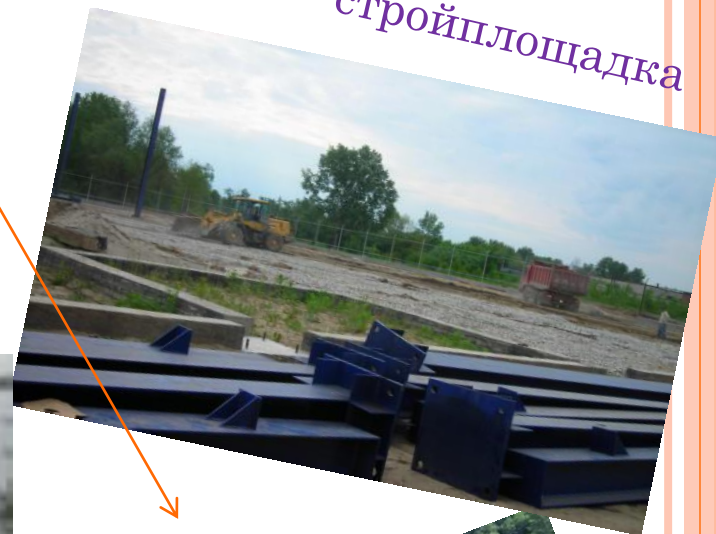
Северо-Криводановский
карьер

АНТРОПОГЕННЫЕ ЛАНДШАФТЫ С. КРИВОДАНОВКА

дорога



стройплощадка



КОТЛОВАН



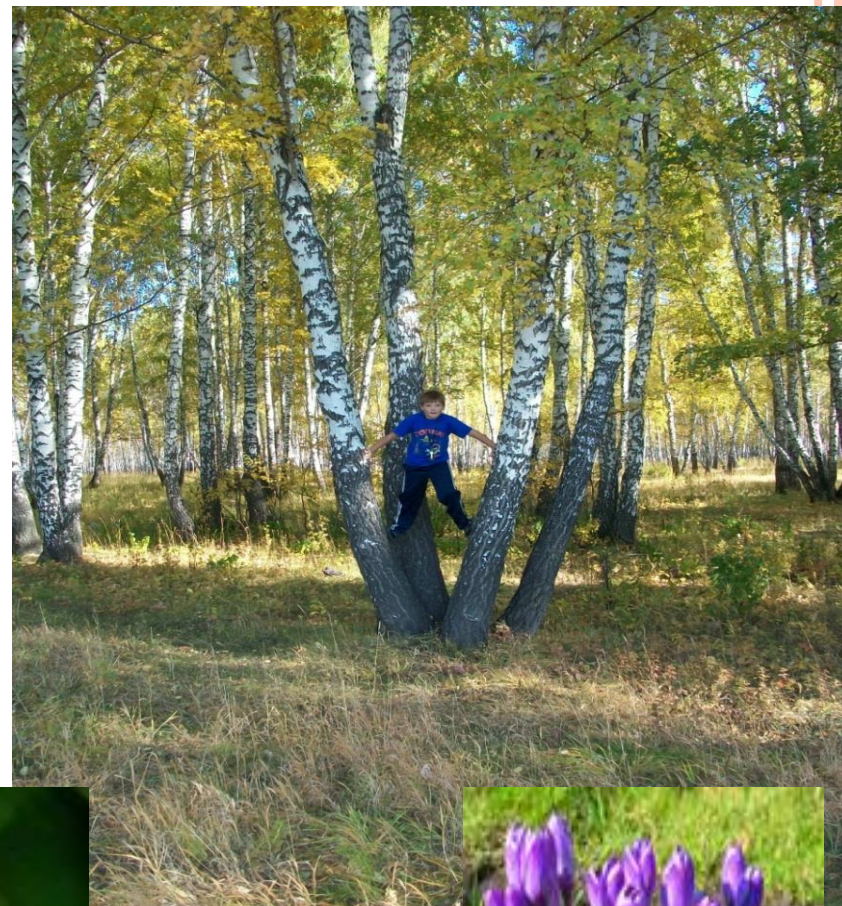
ЖИЛОЙ ДОМ



Частный сектор



РЕЛИКТОВЫЙ БЕРЕЗОВЫЙ КОЛОК



РЕЗУЛЬТАТ

- Характеризовать факторы, влияющие на окружающую среду;
- создать презентацию в Power Point;
- умение распределять обязанности в группе при работе над общей задачей исследования;
- выполнить проверочную работу по теме учебной программы;
- в ходе "перекрёстного обучения" групп изложить весь изученный группой программный материал по теме исследования;
- выполнить мониторинг своего продвижения в изучении учебной темы и приобретении новых учебных навыков в ходе проекта;
- продемонстрировать с помощью буклетов, компьютерных презентаций, газет, фотоальбомов и др. знание и понимание особенностей антропогенных комплексов;
- в ходе защиты проекта (итоговое оценивание) продемонстрировать итоговый продукт работы группы в соответствии с критериями, самоанализ и экспертную оценку (по бланкам учителя) работы в проекте.



ПЕРСПЕКТИВА

- 1. Системная работа по изучению своего села (краеведческая).
- 2. Усложнение задач, накопление и структурирование информации.
- 3. Осуществление природоохранных мероприятий (защита берёзового колка).



ИНФОРМАЦИОННАЯ ПОДДЕРЖКА

№ п/п	Содержание (название) ССЫЛКИ	Ссылка
1.	Неоландшафт	http://ru.wikipedia.org/wiki .
2.	Системообразующая роль водного фактора в развитии и функционировании природно-антропогенных комплексов.	http://diplomnie.com/publ .
3.	Окружающая среда и человек как единое целое	http://litn-andrei.narod.ru/data/p2aa1.html
4.	Окружающая среда	http://ru.wikipedia.org/wiki .
5.	<u>Воздействие человека на окружающую среду</u> . Ю.Ф. ФЛОРИНСКАЯ.	http://yandex.ru/yandsearch?text .



РЕСУРСЫ

- Информационный листок
- Буклет
- Фотоальбом
- Музейные экспонаты
- Агитационный плакат



УДАЧИ ВСЕМ !

